



86DUINO
ENJOY
Network
設定編

www.86Duino.com

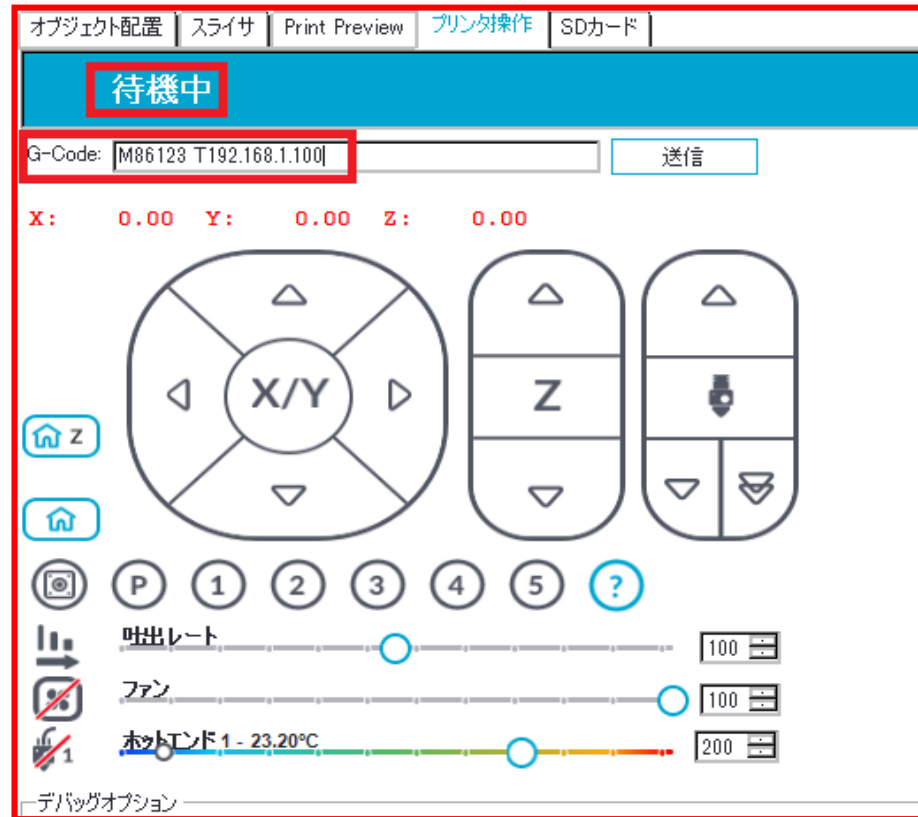
Step1. 86Duino Enjoy

設定(1)

- M86123 T192.168.1.xxx (xxx = 1~255)

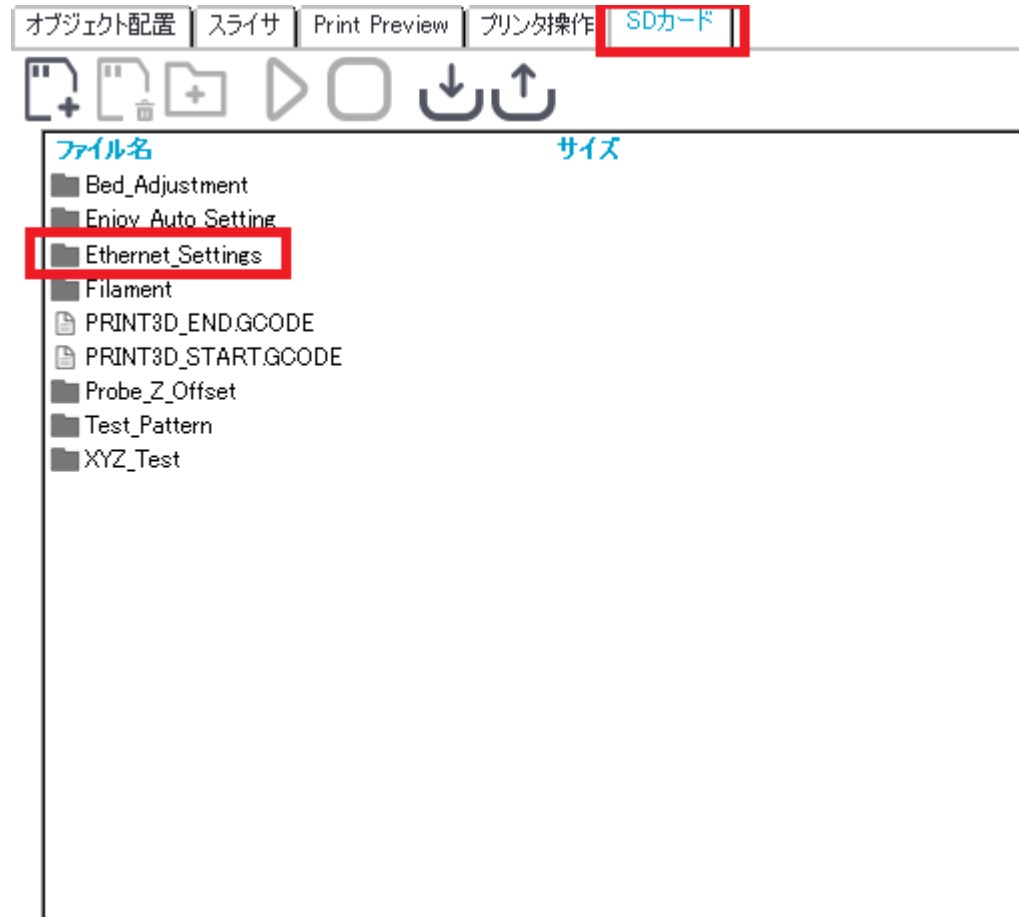
T : IP address V : Netmask

U : Gateway W : DNS IP



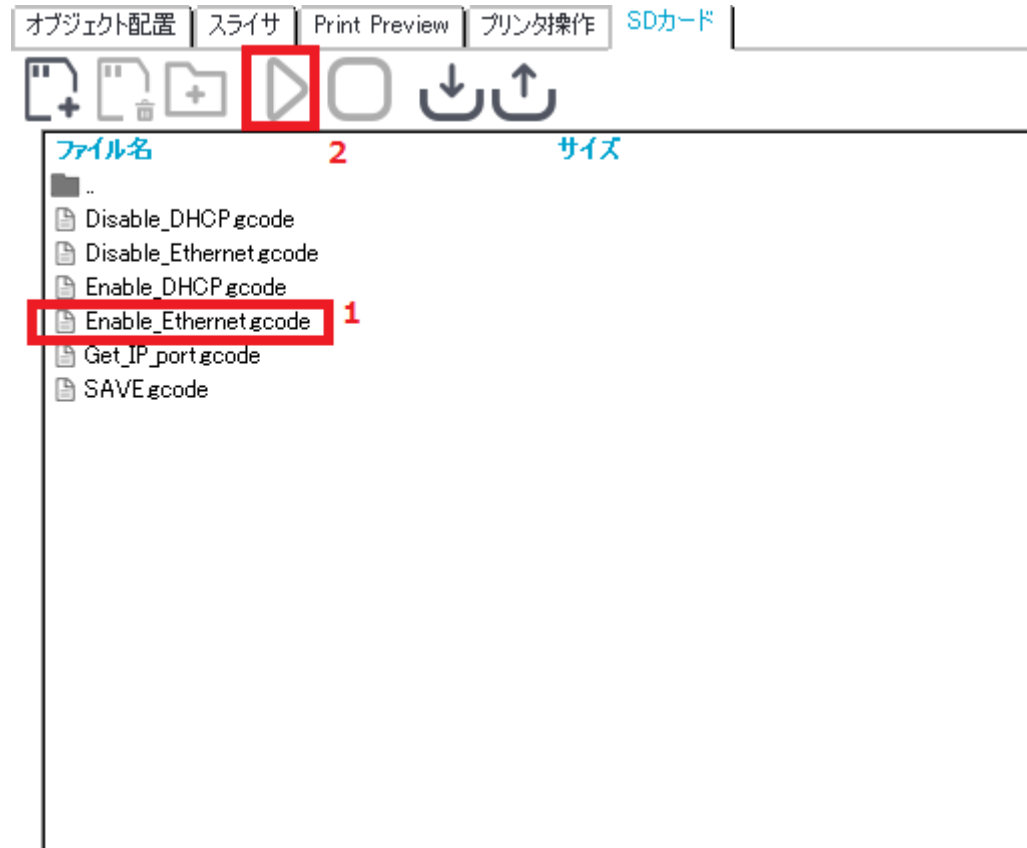
Step1. 86Duino Enjoy

設定(2)



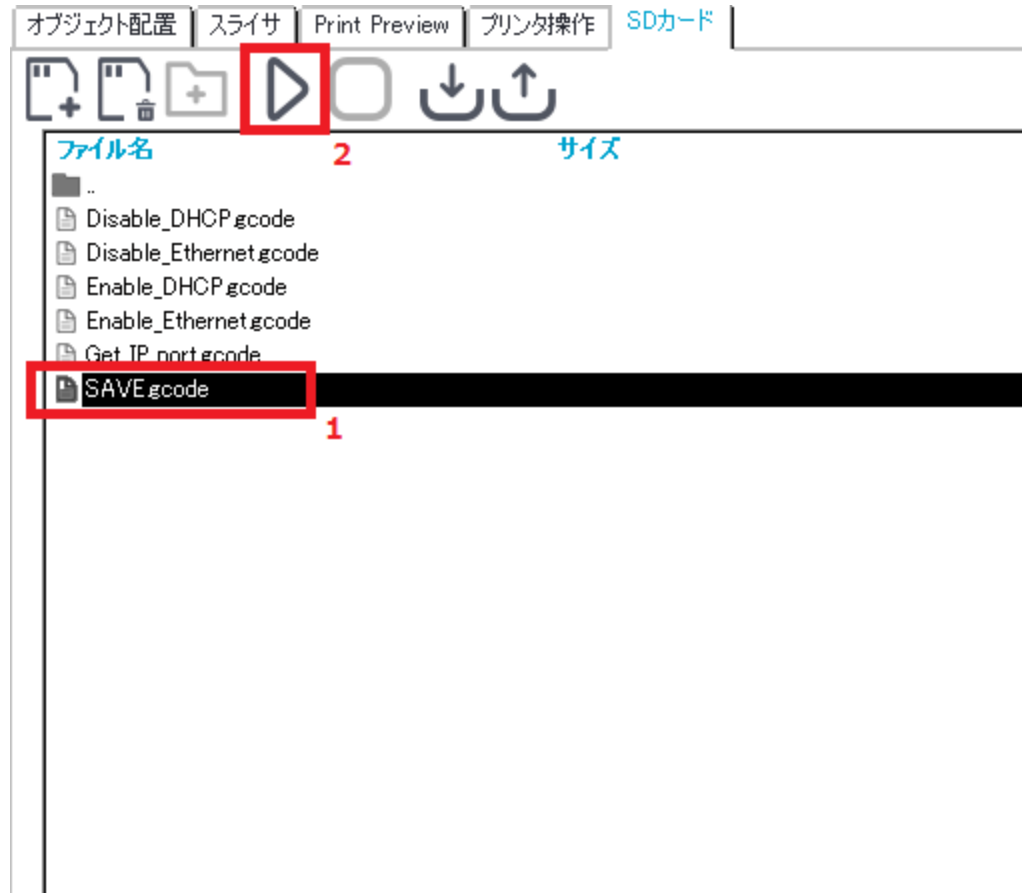
Step1. 86Duino Enjoy

設定(3)

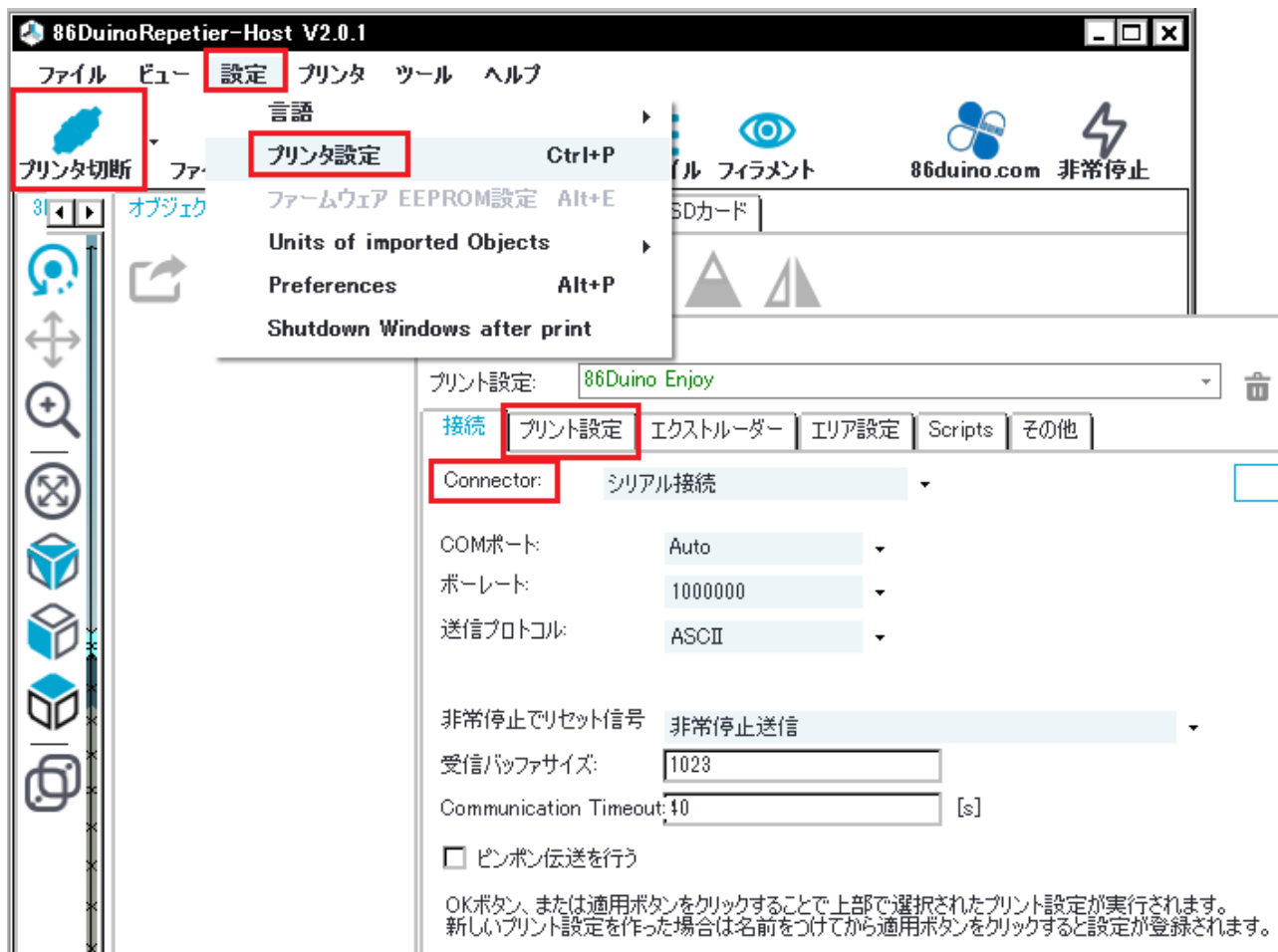


Step1. 86Duino Enjoy

設定(4)



Step2. 86DuinoRepetier-Host 設定(1)



Step2. 86DuinoRepetier-Host 設定(2)

プリンタ設定

プリント設定: 86Duino Enjoy 🗑️

接続 | プリント設定 | エクストルーダー | エリア設定 | Scripts | その他

Connector: シリアル接続 ヘルプ

COMポート: TCP/IP Connection

ボーレート: 1000000

送信プロトコル: ASCII

非常停止でリセット信号: 非常停止送信

受信バッファサイズ: 1023

Communication Timeout: 10 [s]


ピンポン伝送を行う

OKボタン、または適用ボタンをクリックすることで上部で選択されたプリント設定が実行されます。
新しいプリント設定を作った場合は名前をつけてから適用ボタンをクリックすると設定が登録されます。

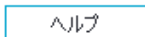
OK 適用 キャンセル

Step2. 86DuinoRepetier-Host 設定(3)

プリンタ設定

プリント設定: 86Duino Enjoy 

接続 | プリント設定 | エクストルーダー | エリア設定 | Scripts | その他

Connector: TCP/IP Connection 

IP Address: 192.168.1.∞∞
COMポート: 86Duino EnjoyのIP設定と同様番号

送信プロトコル: ASCII

受信バッファサイズ:

Communication Timeout: [s]

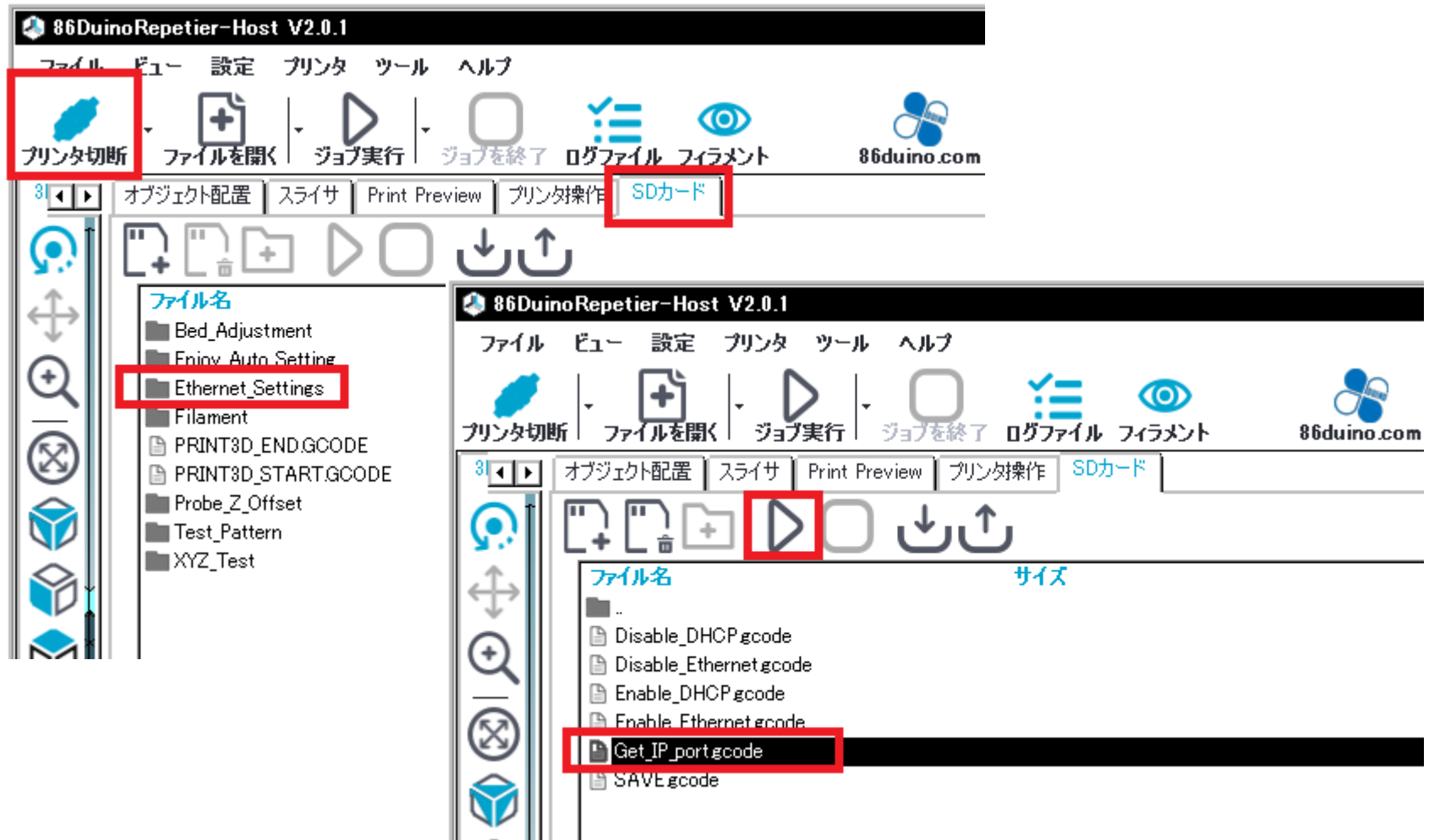
ピンポン伝送を行う

OKボタン、または適用ボタンをクリックすることで上部で選択されたプリント設定が実行されます。
新しいプリント設定を作った場合は名前をつけてから適用ボタンをクリックすると設定が登録されます。

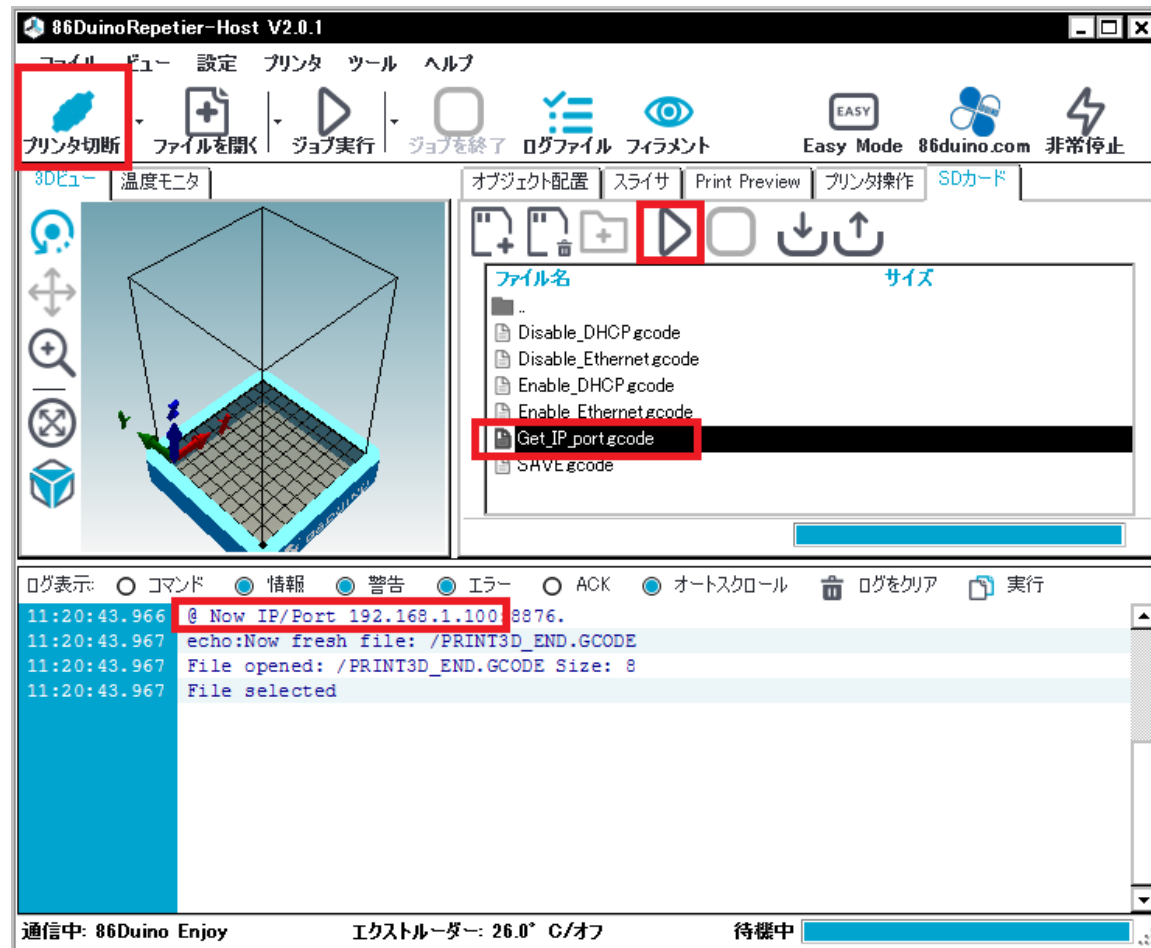
```
nohup socat TCP-LISTEN:5577,reuseaddr file:/dev/ttyACM0,raw,echo=0 &
```


Step2. 86DuinoRepetier-Host

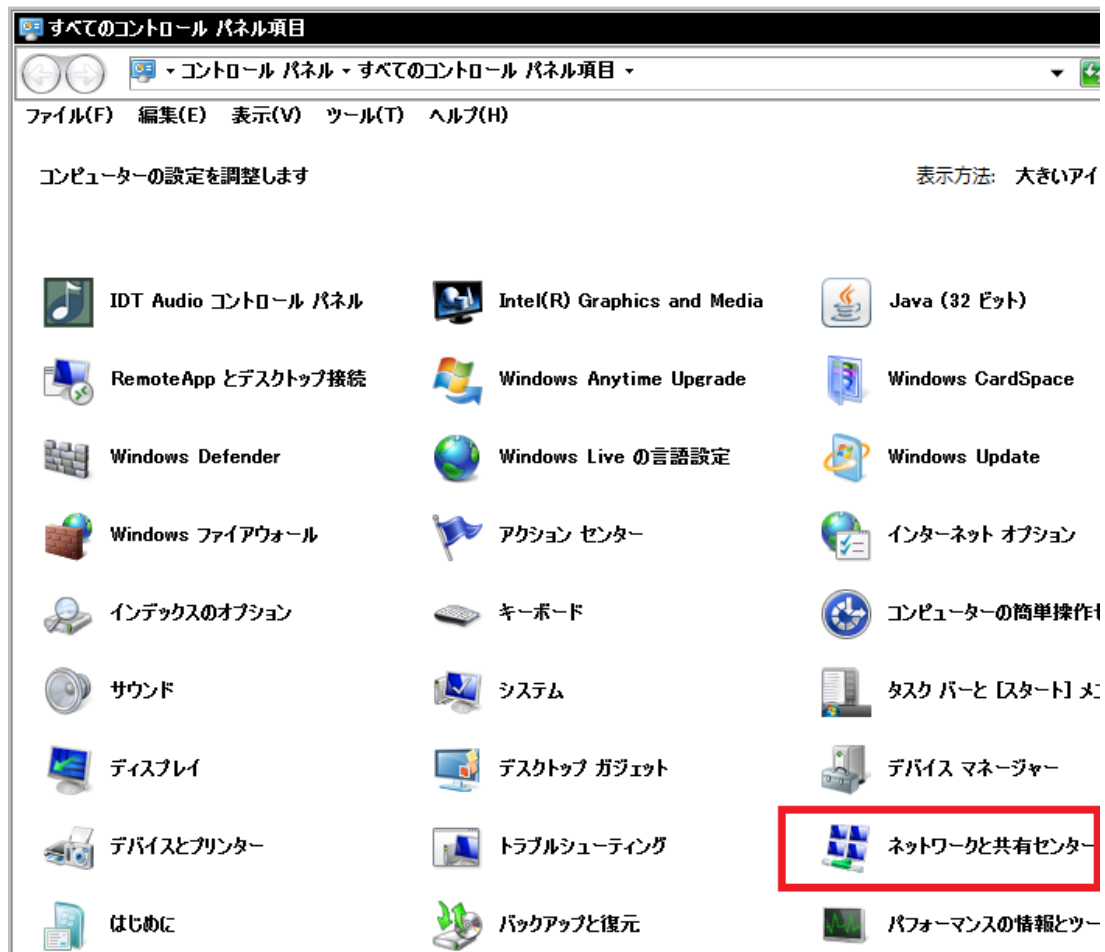
設定(4)



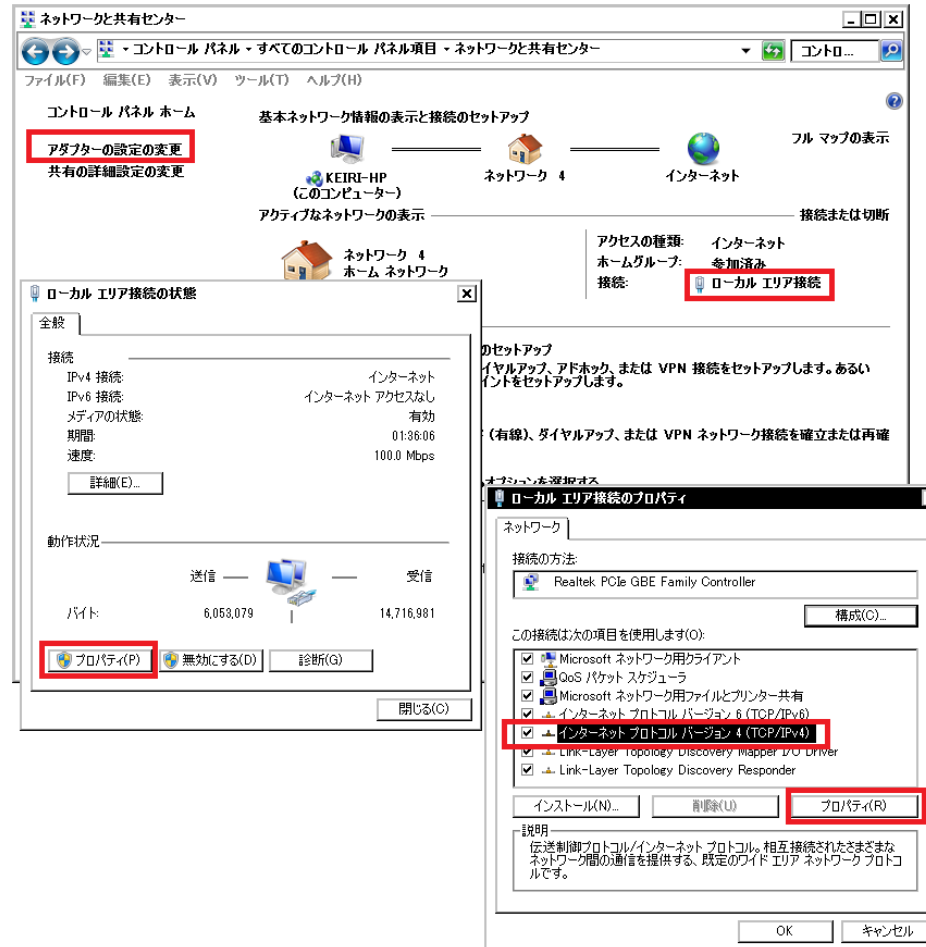
Step2. 86DuinoRepetier-Host 設定(5)



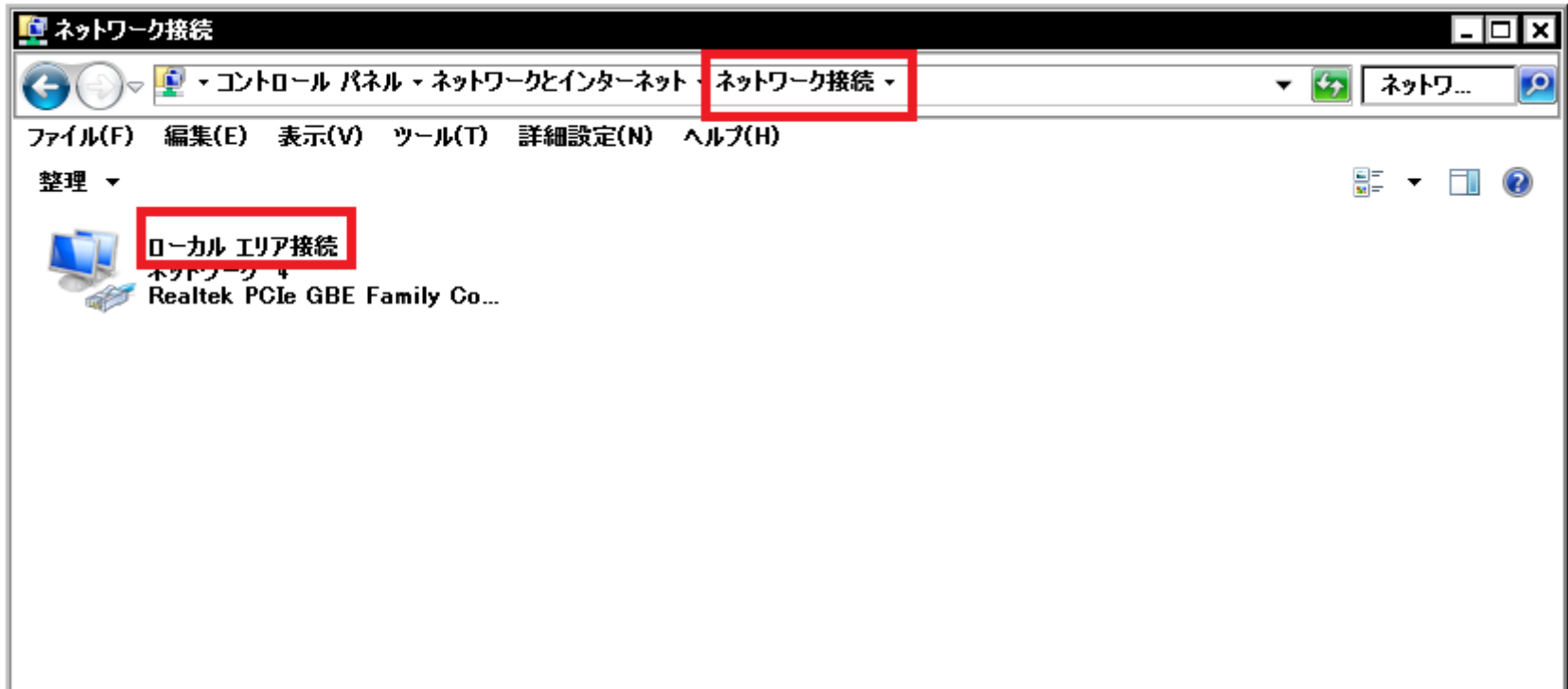
Step3. お使いのPC 設定(1)



Step3. お使いのPC 設定(2)



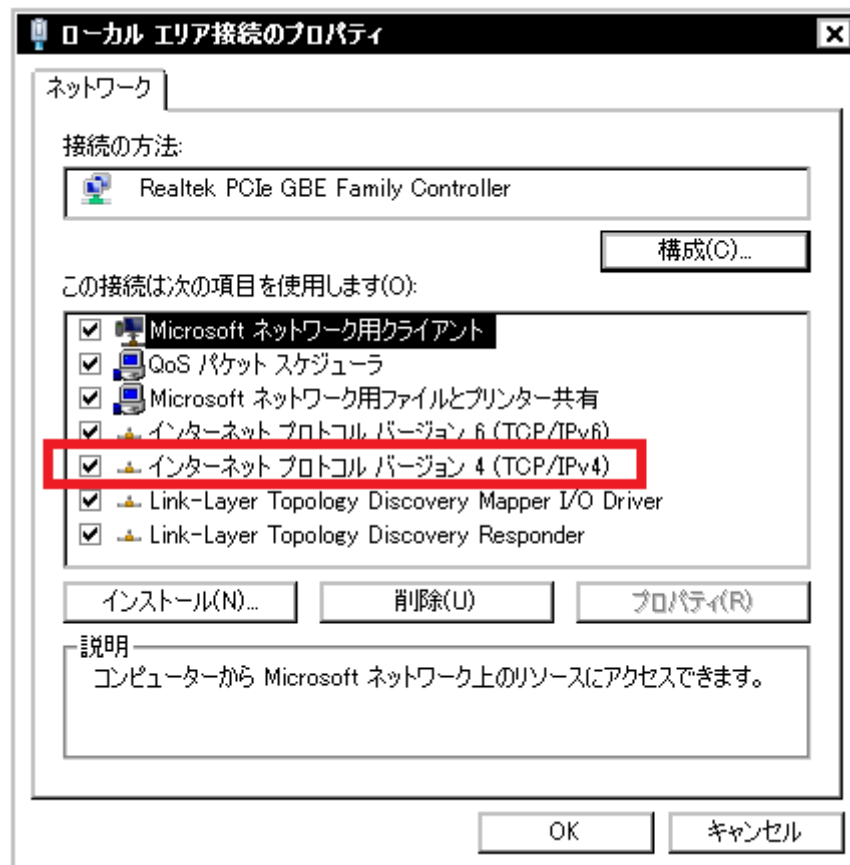
Step3. お使いのPC 設定(3)



Step3. お使いのPC 設定(4)



Step3. お使いのPC 設定(5)



Step3. お使いのPC 設定(6)

インターネット プロトコル バージョン 4 (TCP/IPv4)のプロパティ

全般

ネットワークでこの機能がサポートされている場合は、IP 設定を自動的に取得することができます。サポートされていない場合は、ネットワーク管理者に適切な IP 設定を問い合わせてください。

IP アドレスを自動的に取得する(O) **86 Duino EnjoyのIPと異なるIP**

次の IP アドレスを使う(S):

IP アドレス(I): 192 . 168 . 1 . 1

サブネット マスク(U): 255 . 255 . 255 . 0

デフォルト ゲートウェイ(D): . . .

DNS サーバーのアドレスを自動的に取得する(B)

次の DNS サーバーのアドレスを使う(E):

優先 DNS サーバー(P): . . .

代替 DNS サーバー(A): . . .

終了時に設定を検証する(L)

詳細設定(V)...

OK キャンセル

Step4. 86 Duino Enjoy

ケーブル類などの接続

- 86Duino Enjoyがネットケーブルと接続し、電源スイッチを入れます。
- お使いのPCは、86DuinoRepeater-Hostを起動し画面左上のプリンタ接続ボタンをクリックするとネット経由で86Duino Enjoyを起動することが可能。

